



## EL MUSEO TORRES GARCÍA

El Museo Torres García ubicado en el centro histórico de Montevideo es un referente de la identidad y la cultura uruguaya, al conservar, exhibir y difundir la obra de uno de los maestros del arte moderno: Joaquín Torres García.

## LA TIENDA

La Tienda del Museo Torres García colabora con los objetivos institucionales mediante la cuidadosa incorporación del patrimonio artístico a la vida cotidiana. Contiene artículos inspirados en la obra de Torres García y reproducciones facsimilares de algunas piezas realizadas en madera.

## PERSONALIZACIÓN

Los regalos institucionales del Museo Torres García son en su gran mayoría susceptibles de ser personalizados acorde a los objetos, el diseño y las necesidades de quien regala.

**Grabado láser / Vidrio y Cristal Tallado / Metal Grabado / Cerámica impresa**

Consultas: [comercializacion@torresgarcia.org.uy](mailto:comercializacion@torresgarcia.org.uy)

**Aviso Legal.** Los nombres “Museo Torres García, Joaquín Torres García y JTG”, así como diversas obras del artista son marcas registradas de la Fundación Torres García.

### **Museo Torres García**

[www.torresgarcia.org.uy](http://www.torresgarcia.org.uy)

Teléfonos (598) 29156544 / 29152635 / 29162663

Sarandí 683 . Montevideo . Uruguay

### **Clientes Corporativos**

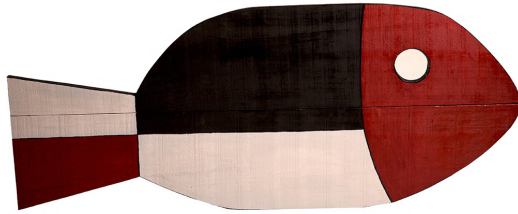
Contacto: María del Pilar Varela

[comercializacion@torresgarcia.org.uy](mailto:comercializacion@torresgarcia.org.uy)

099711226

## DECORACIÓN

Objetos decorativos y utilitarios realizados a mano en materiales nobles, que reproducen o recrean de una forma respetuosa diversas obras de Joaquín Torres García.



PEZ 117x48 cm



BARCO 20x21 cm



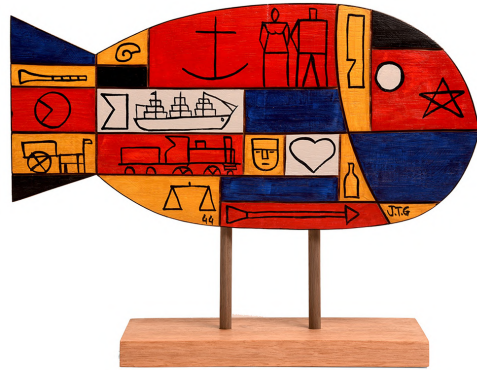
BARCO MONTEVIDEO 20x21 cm

## DECORACIÓN

Objetos decorativos y utilitarios realizados a mano en materiales nobles, que reproducen o recrean de una forma respetuosa diversas obras de Joaquín Torres García.



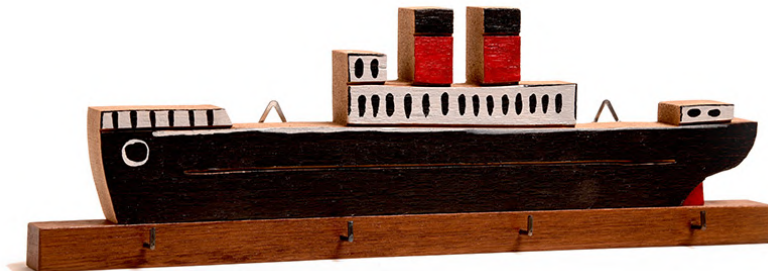
PEZ TTG 34x40 cm



PEZ MURAL 29x38 cm



BARCO ROJO 18x21 cm



BARCO LLAVERO 37x12 cm

## REPRODUCCIONES

Láminas enmarcadas texturadas y postales que reproducen algunas de las obras más representativas de Joaquín Torres García

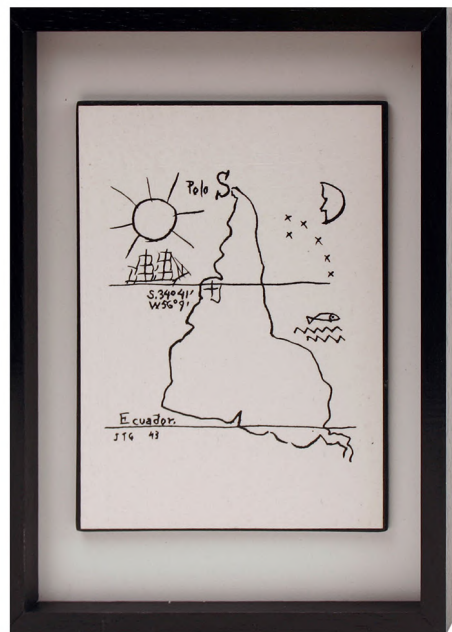


LÁMINA ENMARCADA . 24x19cm



LÁMINAS ENMARCADAS . 30x40cm



TUBO PARA LÁMINA . 36x6cm



PACK DE POSTALES

# RELOJES



**RELOJ AMÉRICA INVERTIDA**  
(Giro invertido)

10x10 cm, 15x15 cm, 23x23 cm, y 29x29 cm



**RELOJ SOL**

10x10 cm, 15x15 cm, 23x23 cm, y 29x29 cm



**RELOJ C3** 24x17 cm



**RELOJ AMÉRICA** 17x17 cm

# ACCESORIOS



**PAÑO PARA LENTES**  
en microfibra 15 x 15 cm



**BOLSO DE LINO**  
39 x 36 cm



**BILLETERA CUERO SINTÉTICO**  
14 x 10,5 cm



**CARTUCHERA DE LINO**  
23 x 11,5 cm



**BILLETERA JEAN**  
12 x 9 cm



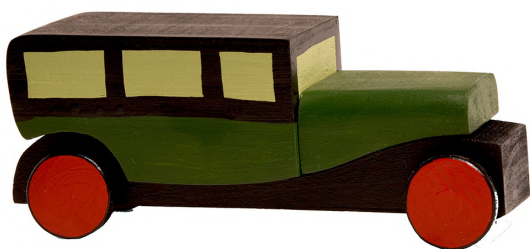
**CARTUCHERA DE LINO**  
23 x 16 cm

## REPRODUCCIONES FACSIMILARES DE LOS JUGUETES CREADOS POR TORRES GARCÍA

Las reproducciones facsimilares de juguetes creados por Torres García son el fruto de una investigación de materiales técnicos e historia. Realizadas exclusivamente en el Taller Universal, depositario de muestras de piezas originales, las plantillas empleadas por Torres García la fabricación de los Juguetes Aladdin.



PUEBLO NUMERADO



AUTOS TRANSFORMABLES



CARRO CON CABALLO



CAMIÓN LECHERO



## REPRODUCCIONES FASCIMILARES



ARLEQUÍN



MAFIOSOS



HOMBRES BLANCOS



CUATRO PERSONAJES



DOS HOMBRES Y UNA MUJER



FERROVIARIOS

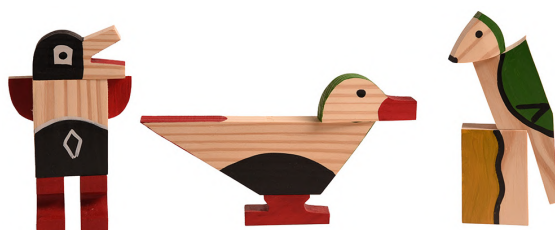
## REPRODUCCIONES FASCIMILARES



PERRITOS



LIEBRE



TRES PÁJAROS



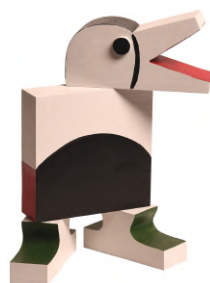
RANA



GATO



PELÍCANO Y COMPAÑÍA



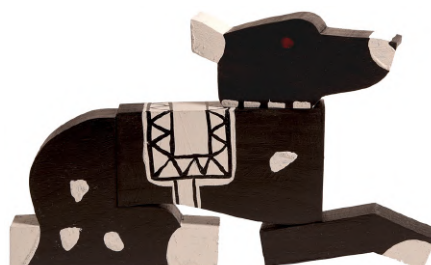
CUERVO GRANDE



TUCÁN



DOS ELEFANTES



PERRO NEGRO

## PARA NIÑOS



PEZ DE TELA 22,5 x 9,5 cm



CAJA LÚDICA



JUGUETE PARA PINTAR LAVABLE  
36 cm (pájaro, nene, nena y lagartija)



TROMPO DE MADERA  
pintado a mano 10 cm



BALERO DE MADERA  
Pintado a mano 18 cm

## UTILITARIOS

Los procesos de diseño del Museo Torres García aseguran que en la integración de obras de arte a objetos cotidianos se garantiza la fidelidad al original, la calidad material y estética del producto terminado



AMÉRICA INVERTIDA



LA CIUDAD SIN NOMBRE



IGLESIA CON PERSPECTIVA



JUEGOS DE TAZAS EN CAJA ( x2 y x3 unidades / 6 motivos distintos)



CARAMAÑOLA 650 ml

## UTILITARIOS



VASO DE GRAPPA



CAJA DE MADERA x2 Vasos



VASOS UTILITARIOS



JUEGO DE COPAS

## UTILITARIOS

Los procesos de diseño del Museo Torres García aseguran que en la Integración de obras de arte a objetos cotidianos se garantiza la fidelidad al original, la calidad material y estética del producto terminado



CAJA CON CERÁMICA . 6X6cm



CAJA LABRADA



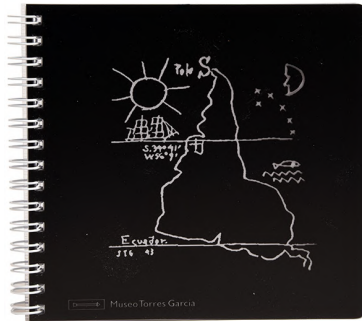
CAJA LABRADA . 8x12cm



IMANES DE CERÁMICA



# OFICINA



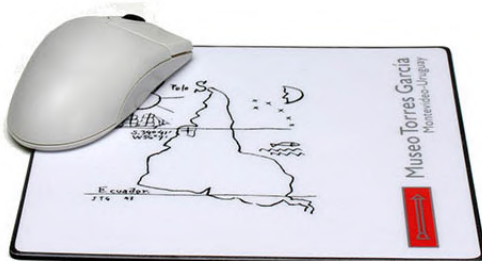
LIBRETAS DEL MUSEO . 10x10cm



TARJETERO PERSONAL



COMPÁS ÁUREO



MOUSEPAD AMÉRICA INVERTIDA



MOUSEPAD CONSTRUCTIVO

## VESTIMENTA



**REMERA AMÉRICA INVERTIDA**  
S / M / L / XL



**REMERA HOMBRE**  
S / M / L / XL



**REMERA PEZ**  
S / M / L / XL







Museo Torres García

[www.torresgarcia.org.uy](http://www.torresgarcia.org.uy)